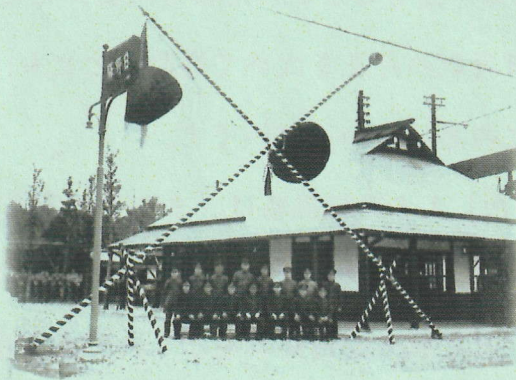


日野宿発見隊第24弾プレミアム

まちかど写真館 in ひの

-日野駅-

日野駅よもやまばなし



日野市立日野図書館

刊行にあたって

平成 18 (2006) 年にスタートした日野宿発見隊も今年で5年目に入ります。この間、皆さまのご理解ご協力を得てさまざまな企画に取り組むことができました。心より御礼申し上げます。

さて、今年は、日野駅が明治 23(1890)年 1月に日野停車場として開業してからちょうど120周年にあたります。この慶事を地元の人たちみなでお祝いしたい、そのような思いから日野駅と共催で各種の記念行事を開催しました。1月11日の式典当日は予想をはるかに上回る人出にただただ驚くばかりでした。地域に密着した日野駅の存在を改めて感じるとともに、このイベントを開催し本当によかったとの思いでいっぱいです。

さて、この度刊行いたします当記録集は、「まちかど写真館 in ひの -日野駅-」の一環として、2月7日、ギャラリー&大屋で開催された「日野駅よもやまばなし」の記録集です。日野駅東側通路に展示した写真を中心に、古くは明治 30(1897)年代の日野停車場から昭和 50 (1955) 年代の現日野駅の様子を映した、写真やフィル映像をプロジェクターで投影しながら、日野駅にまつわる思い出話をしていただきました。参加者で最年長の女性からは、天皇陛下の乗ったお召列車が日野停車場を通過するとき、本来なら頭を下げて見送るべきところを、子どもの好奇心からひとり頭を下げずに陛下の姿を見てしまったなど、愉快的エピソードが語られました。過去から現在へと連綿と続く私たちの暮らしを知るうえで、大変貴重な資料となるのではないかと思います。より多くの皆さまにご覧いただければ幸いです。

平成 22(2010)年 5月

日野市立日野図書館



「まちかど写真館 in ひの」ツアー

—日野宿発見隊第10弾プレミアム—

発行年 平成21(2009)年4月

編集・発行 日野市立日野図書館

電話 042-584-0467